

PLOUF !

Pratiques de la plongée sous-marine sur le littoral marseillais, éléments de connaissance pour une aide à la gestion. Approche géographique



Samuel ROBERT
ESPACE (UMR 7300), CNRS – Aix-Marseille Université

Théophile PLOUVIER
Master 2 GEOPRAD, Univ. Nice

Plan de l'exposé

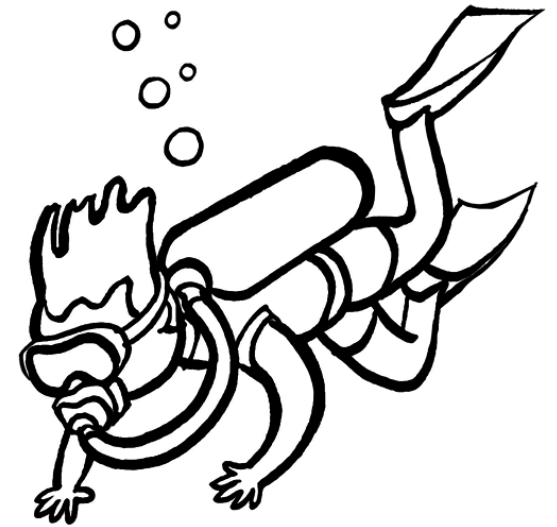
Contexte problématique et objectifs

Méthodologie

Résultats

Perspectives envisageables

Contexte problématique et objectifs

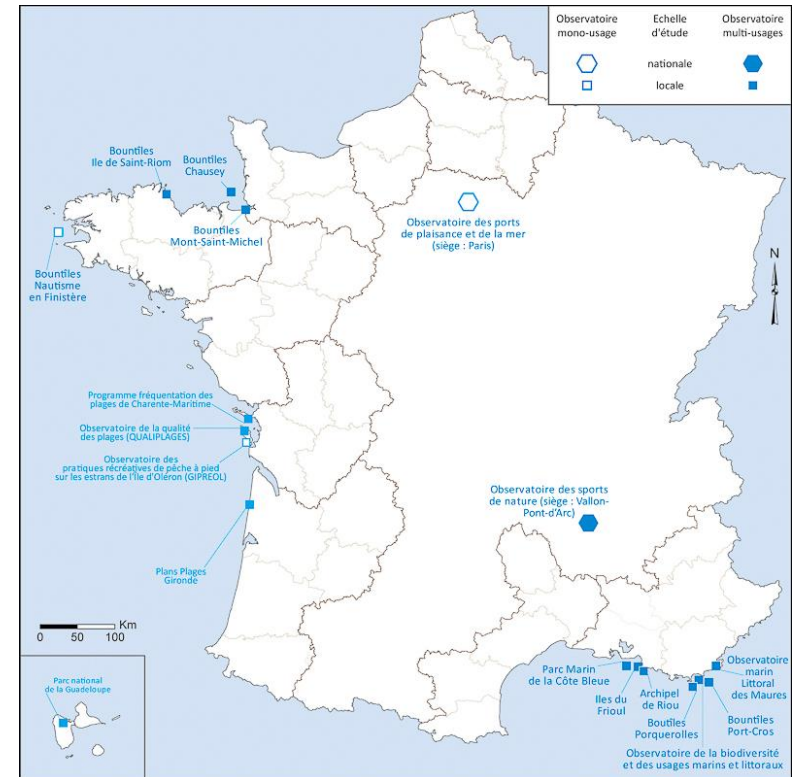


Usages récréatifs du littoral : problématique générale

Observer pour mieux **comprendre** le fonctionnement des activités

- Poids économique
- Impacts environnementaux
- Intérêts patrimoniaux
- ...

Gestion plus pertinente des territoires



Contexte marseillais

La « capitale » française de la plongée

- Passé historique lié à la plongée
- Activité importante et généralisée
 - **250 spots de plongées**
 - Plus de **150 000 plongées/an**
 - Des organismes emblématiques



Une métropole en mutation

- Affirmation d'une économie touristique
- Renforcement des protections environnementales



 Comment l'activité s'organise-t-elle dans ce contexte territorial ?

Questions et périmètres de l'étude

Caractérisation des visiteurs
(provenance, intérêts etc.)



Bouches-du-Rhône

Caractérisation des lieux de pratiques
(localisation, types, habitats naturels etc.)



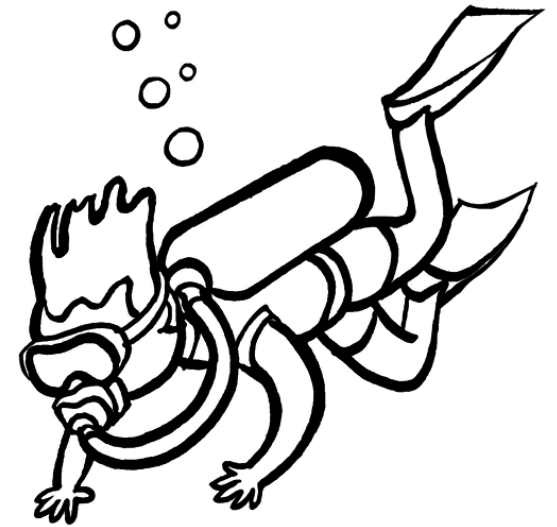
Littoral marseillais



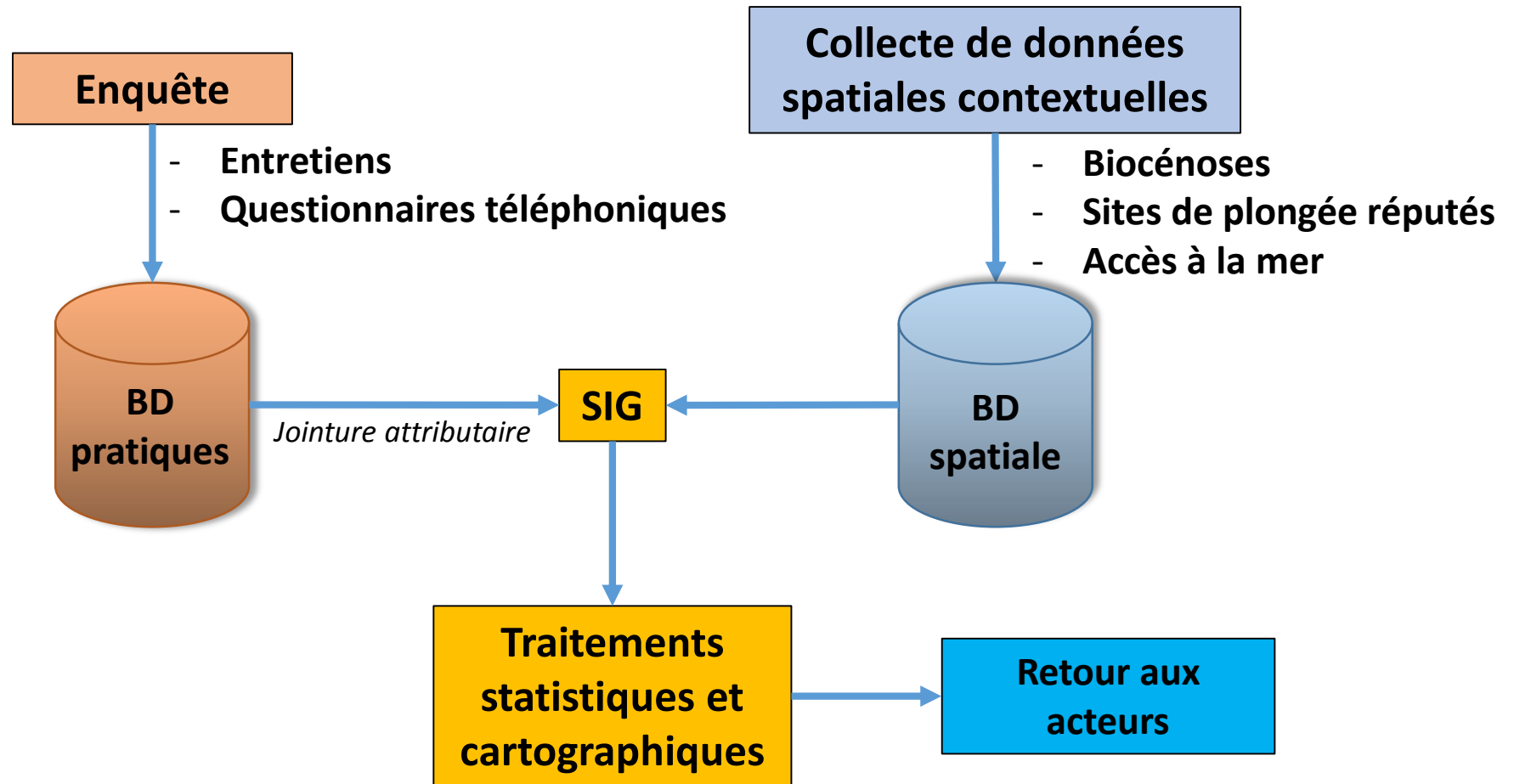
Objectifs

- **Etablir une base de connaissance des pratiques de la plongée à Marseille**
 - Connaitre la fréquentation des plongeurs
 - Approche spatio-temporelle
- **Dégager des pistes pour un suivi pérenne de l'activité**

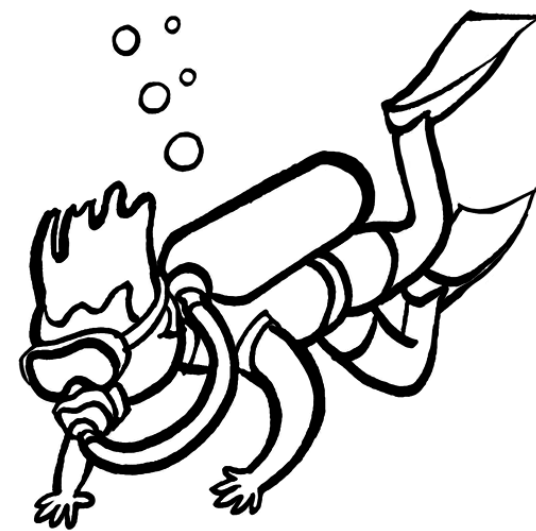
Méthodologie



Méthodologie générale

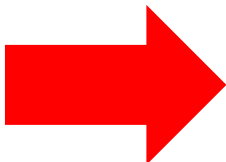


Résultats



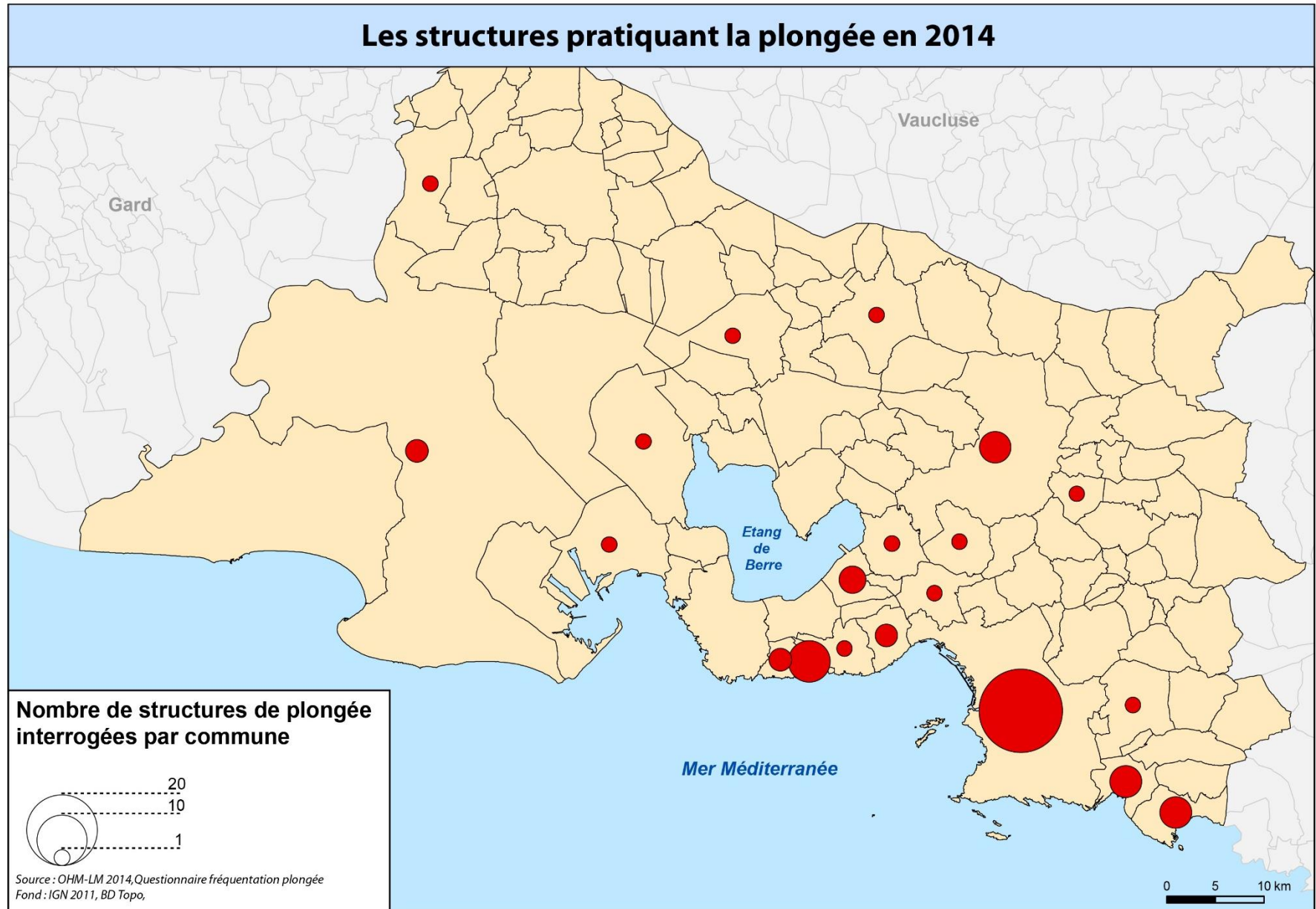
Résultat de l'enquête téléphonique

Statut	Nombre de structures
Interrogées	66
Non interrogées	24
Injoignables	15
Refus de répondre	2
Cessation d'activité	5
Ne correspondent pas	15
Total Bouches-du-Rhône	127
Total pris en compte	107



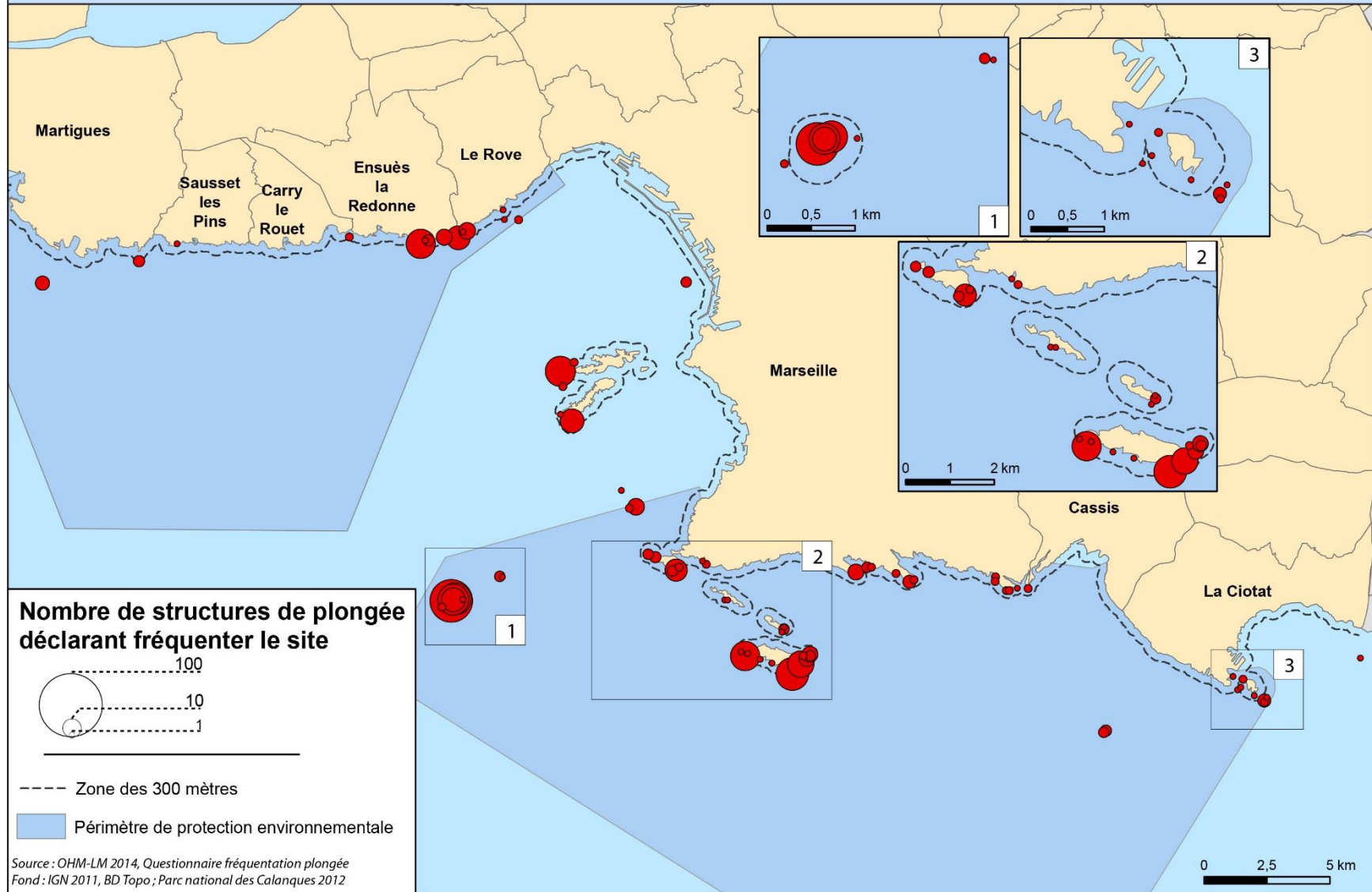
Taux de réponse : 61%

Résultat de l'enquête téléphonique



Fréquentation des sites de plongée

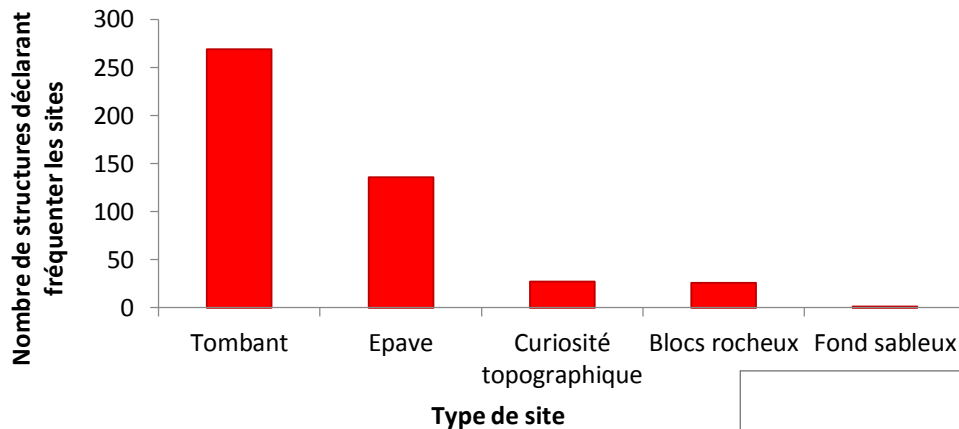
3.A. Littoral marseillais : Les sites préférés des structures pratiquantes



Fréquentation des sites de plongée



Nombre de citations des sites de plongée en fonction du type de site

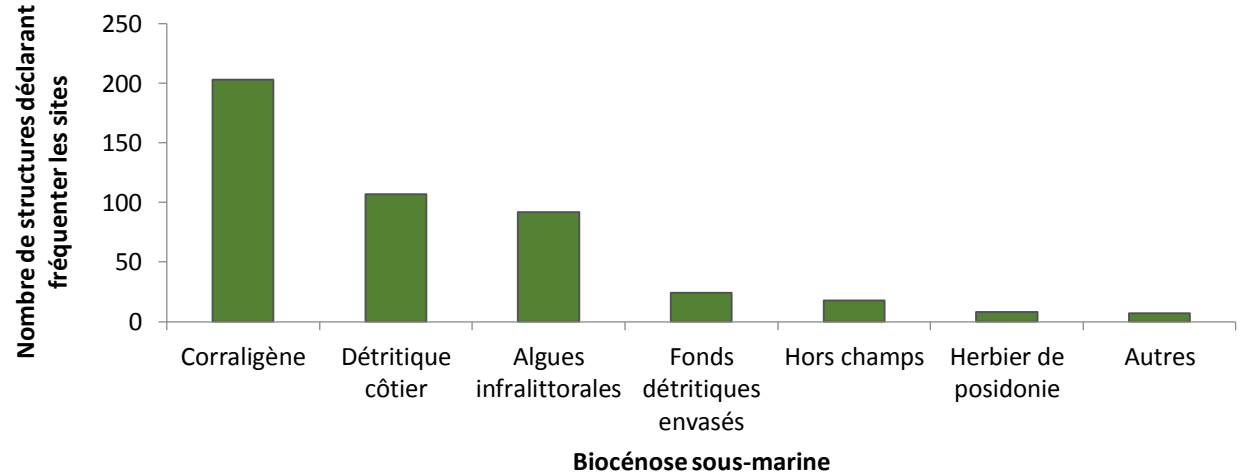


Données de fréquentation
+
Caractéristiques des sites

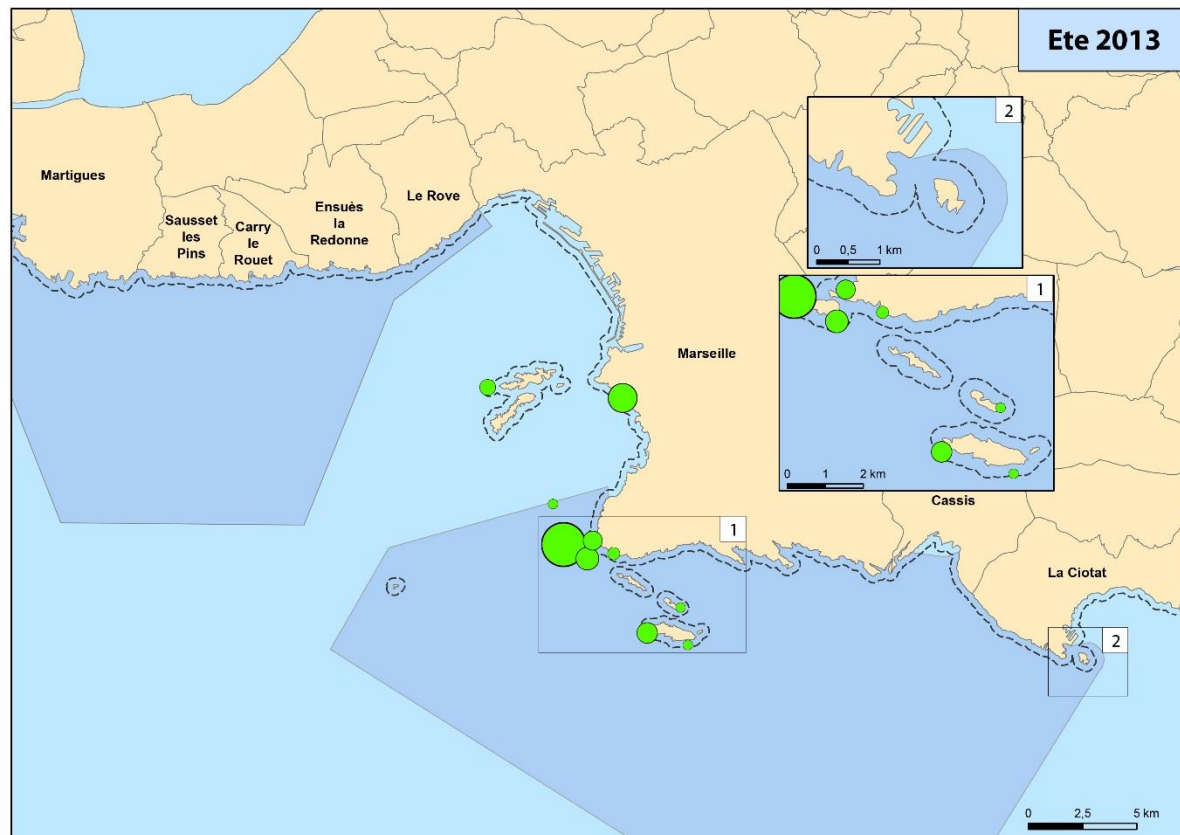
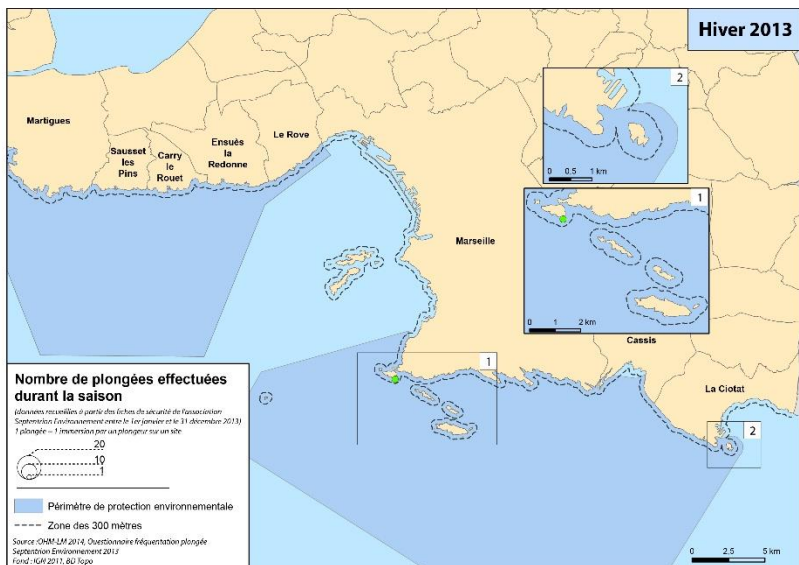
Par rapport à d'autres paramètres :

- Profondeur
- Distance à la côte
- Exposition au vent
- ...

Type de biocénose en fonction du nombre de citations des sites de plongée

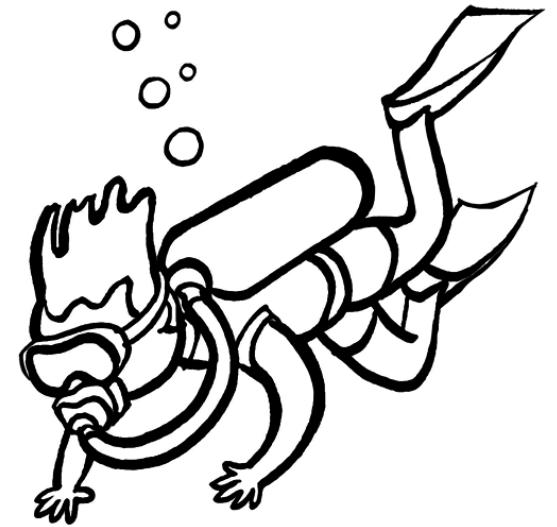


Potentiel offert par l'exploitation des fiches de sécurité



**Précision spatio-temporelle
Exhaustivité de l'activité annuelle**

Perspectives envisageables




Perspectives envisageables

Mise en place d'un dispositif pérenne de récolte de données de fréquentation

- Récupération et exploitation des fiches de sécurité
- Cartographie interactive de saisie des données

Mise en place d'une collaboration entre les acteurs institutionnels et les plongeurs



- 
- « Label » de soutien aux structures participantes
 - Aménagements spécifiques pour la plongée
 - Retour d'analyse sur les données échangées

**Merci pour votre
attention**



«OK» en immersion

Enquête

Caractérisation de l'activité auprès des structures agréées

↳ Questionnaire :

1. Pratique de la plongée en mer
2. Témoignage sur la plongée
3. Les matériels, encadrants et usagers
4. Présentation de la structure



Traitements statistiques

The image shows a questionnaire form with the following content:

Logos: CNRS, UMR 7300 E.S.P.A.C.E., Littoral Méditerranéen OHM

La pratique de la plongée sous-marine sur le littoral marseillais

Numéro : Date :

I. Pratique de la plongée en mer

1. Période d'activité annuelle :
J | F | M | A | M | J | J | A | S | O | N | D

2. Nombre moyen de sorties annuelles :

3. Nombre max de sorties par jour/bateau :

4. Selon vous, les intérêts des sites de plongée sur le littoral marseillais :
.....
.....

5. Fréquentation par secteur : *Rarement, Occasionnellement, Fréquemment

1. Côte Bleue
 - Fréquence* :
 - Sites :
2. Rade Marseille / Frioul
 - Fréquence* :
 - Sites :
3. Planier
 - Fréquence* :
 - Sites :
4. Archipel de Riou
 - Fréquence* :
 - Sites :
5. Calanques
 - Fréquence* :
 - Sites :
6. Cassis
 - Fréquence* :
 - Sites :

La pratique de la plongée sous-marine sur le littoral marseillais
Etude réalisée par Théophile PLOUVIER (theophile.plovier@hotmail.fr),
OHM Littoral Méditerranéen (www.ohm-littoral-mediteranneen.fr)
Laboratoire ESPACE (CNRS Aix-Marseille Université)

1