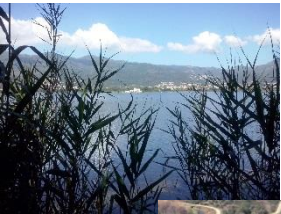


REPERBIPa

REprésentations et PERceptions des acteurs publics et des usagers de la gestion des espaces récréatifs lagunaires

Etangs de Biguglia (Corse) et Palavasiens (Languedoc-Roussillon)

Christelle AUDOIT IR géographie Lille 1,
C. RUFIN-SOLER MCF géographie ULCO,
H. FLANQUART MCF-HDR sociologie ULCO,
P. DEBOUDT PU géographie Lille 1
G. LE FAHLER, IE ULCO,
M. DACO, stagiaire Lille 1,
A. MOEREO, stagiaire Lille 1.



1- Rappel de la problématique

2- Méthodologie :

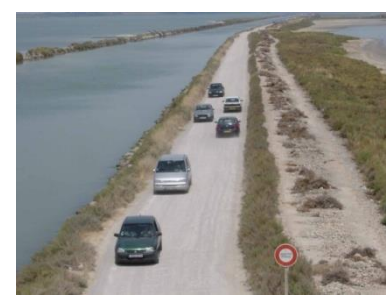
- Questionnement
- Choix des sites et des communes
- Enquêtes (entretiens et questionnaires)

3- Résultats

4-Discussion critique

5- Attente de l'OHM

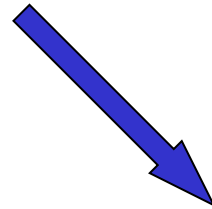
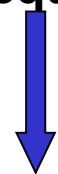




- **Pression démographique** (littoralisation de l'Hérault et du sud de Bastia) **sur des espaces à forte valeur écologique et biologique.**



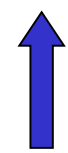
Augmentation des usagers sur les sites lagunaires
Besoin de connaître cette fréquentation et d'une gestion de la fréquentation



Enjeux écologiques caractérisent ces espaces



Articuler la fréquentation et la préservation



Politiques de préservation



*Questionnements scientifiques**Hypothèses*

1- Comment gérer la fréquentation des complexes lagunaires de manière cohérente lorsque ces sites relèvent de gestionnaires et de compétences territoriales différentes ?

H1. Typologie des perceptions des acteurs de la gestion de la fréquentation

H2 . Comprendre certains blocages...

2- Comment aider l'action publique et notamment les gestionnaires à avoir un retour sur leurs actions ?

Postulat : Aide à la gestion

H3. Acceptation de la gestion de la fréquentation ou non de la part des usagers

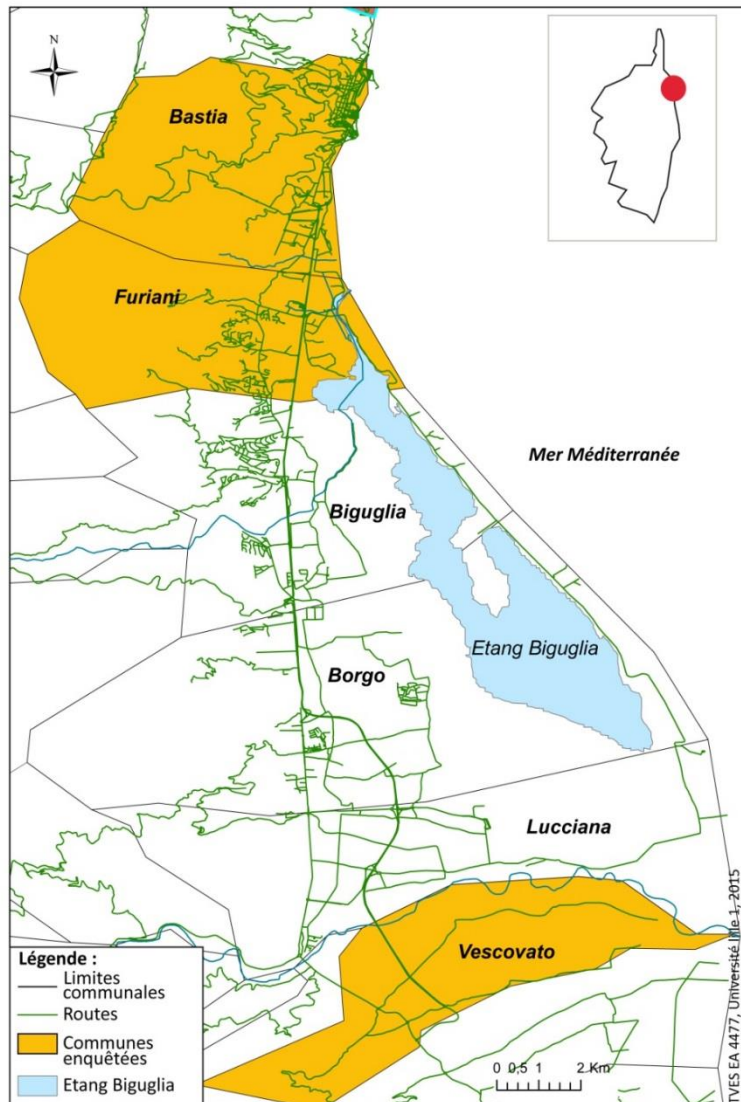
3-Existe-t-il des typologies d'usagers en lien avec leur perception des milieux

H4. Influence de CSP, l'âge et le genre sur les représentations et les perceptions

et leur gestion de la fréquentation ?

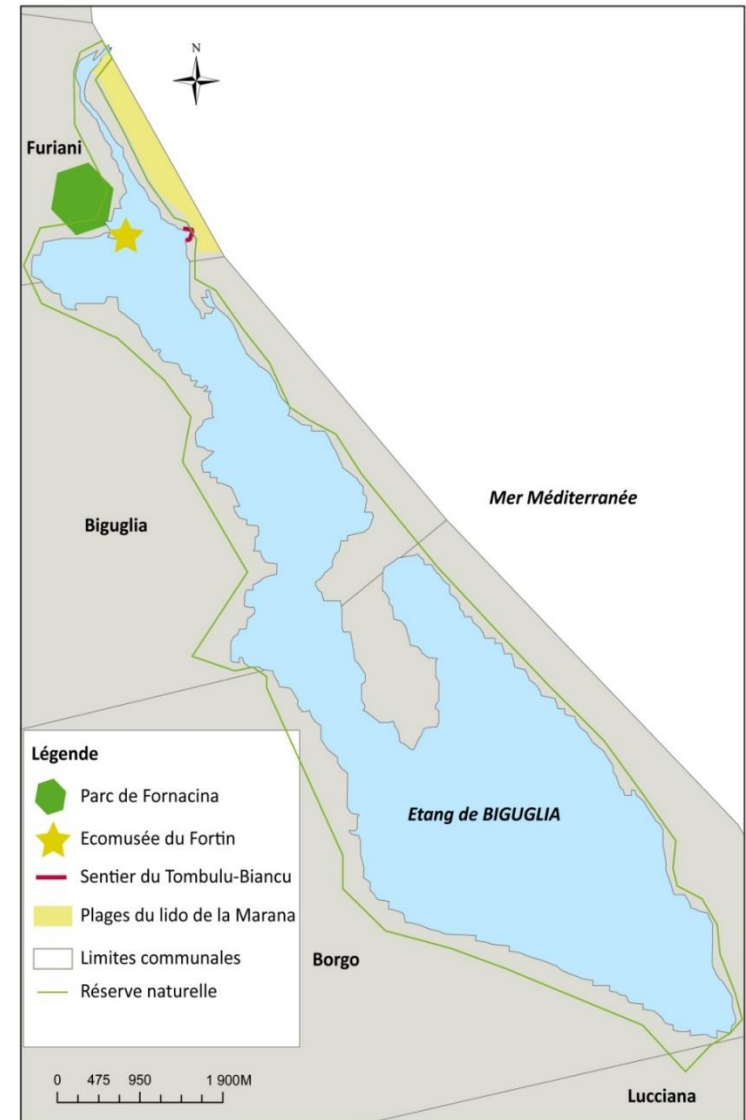
H5. Choix de communes avec une

Réserve Naturelle de l'Etang de Biguglia



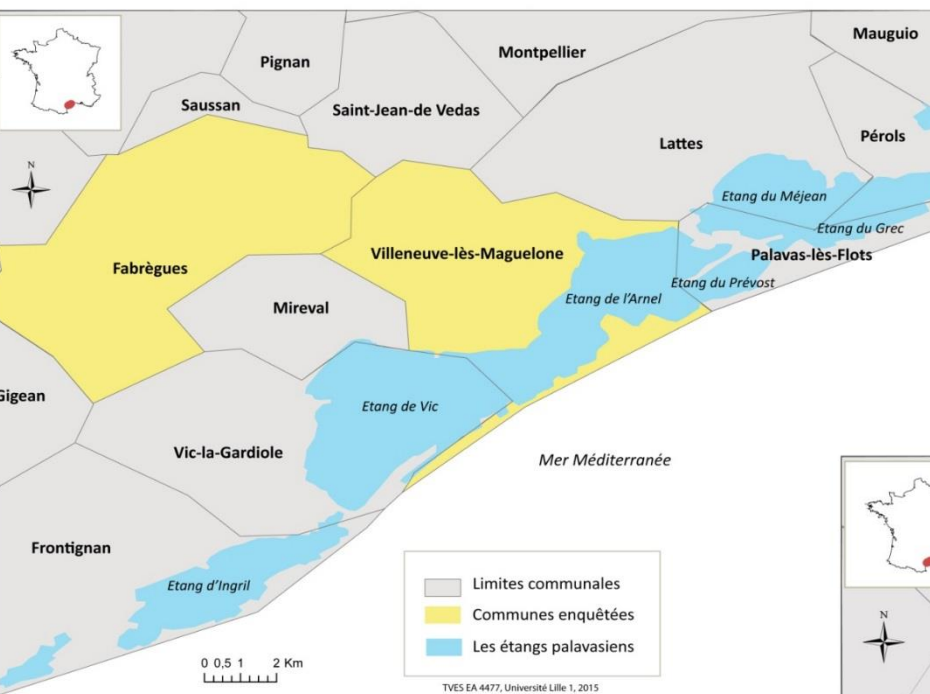
72 questionnaires

Enquêtes
auprès de
la
population
de mai à
juillet 2014



51 entretiens semi-directifs

Les étangs palavasiens



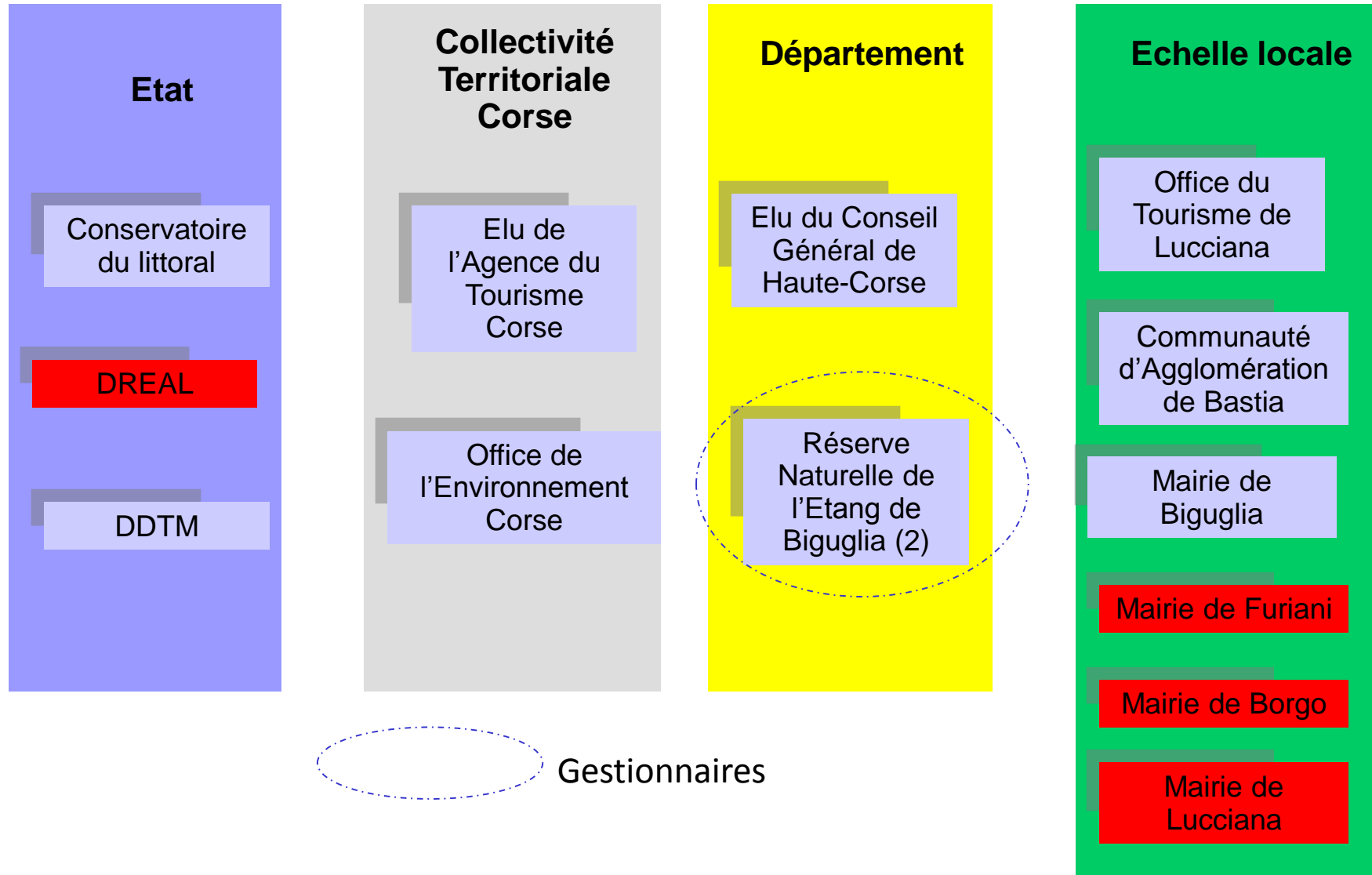
91 entretiens semi-directifs réalisés de mai à juillet 2014

Même questionnaire et même guide d'entretien que celui de l'étang de Biguglia

53 questionnaires réalisés de mai à juillet 2014

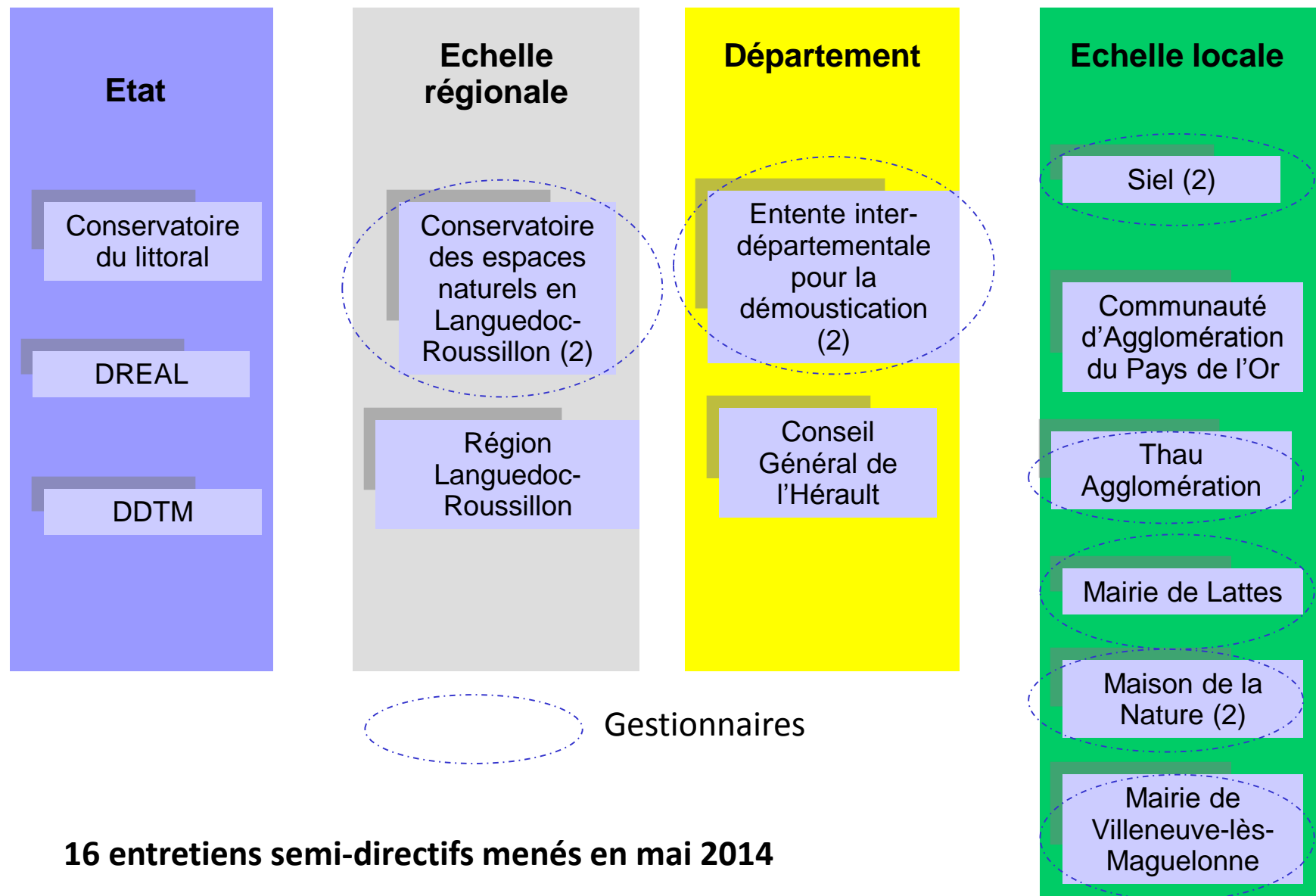


Enquêtes auprès des acteurs professionnels corses de la gestion de la fréquentation

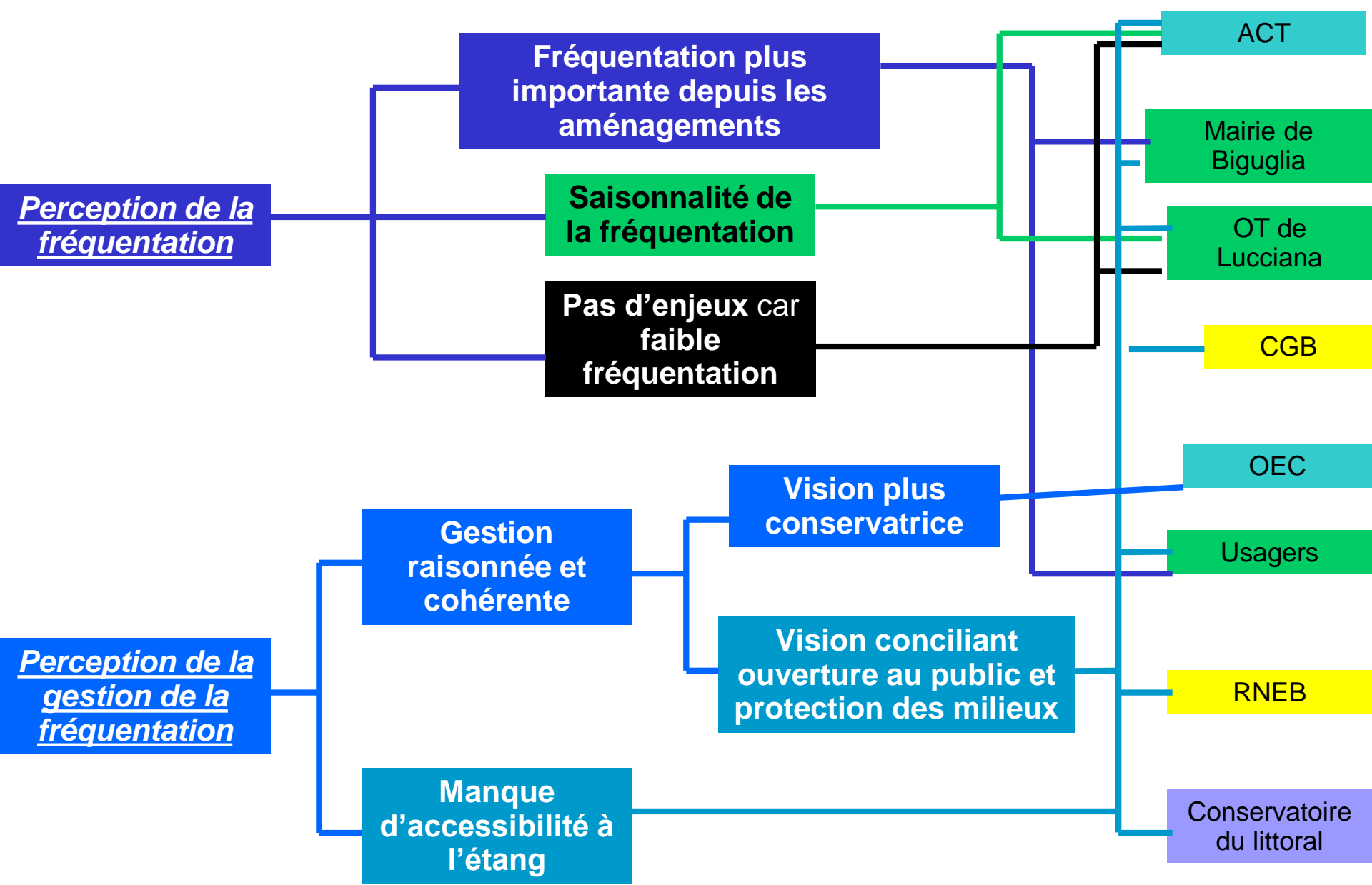


10 entretiens semi-directifs menés en juin 2014

Enquêtes auprès des acteurs professionnels languedociens de la gestion de la fréquentation



16 entretiens semi-directifs menés en mai 2014



**Blocage**

« *Un manque d'appropriation de ce patrimoine car peu de visibilité sur l'étang* ».

L'étang n'est pas assez accessible.

Secteur trop confidentiel.

Une situation de départ peu propice à la bonne prise en compte de l'étang comme lieu à valoriser...

**Levier**

- Vision partagée entre usagers et acteurs professionnels :

-Préservation et appropriation

- Nécessité de décloisonner. Besoin d'échange entre les différentes institutions et ce à différente échelle
- Besoin de s'approprier l'étang en le rendant plus accessible et plus visible.



Début d'un processus de prise de conscience d'un riche potentiel qu'offre l'étang...

Une nouvelle image à construire...

Les enquêtes dans les rues n'ont pas fonctionné comme nous l'avions souhaité : beaucoup de refus. Réactions agressives lors des enquêtes
On a obtenu des tendances.

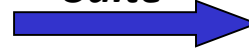
Solutions



- Enquêtes via internet pour toucher la population
- Enquêtes via les associations

Les entretiens semi-directifs auprès des acteurs professionnels ont été très riches.

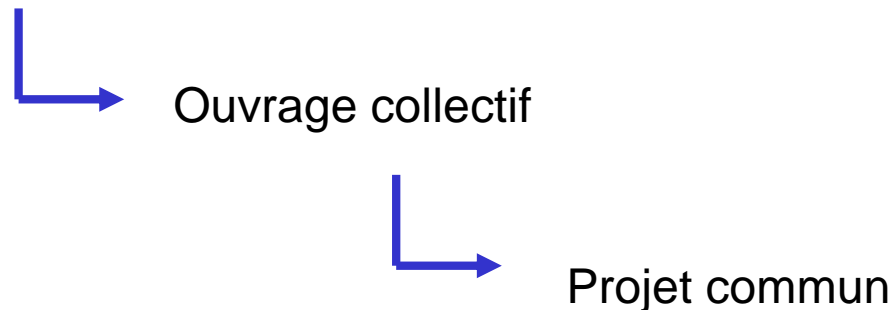
Suite



Manque de moyens financiers pour la restitution des travaux de recherche auprès des acteurs interviewés.

La mise en réseau entre les différents projets

Une journée d'étude « OHM » sur une thématique
« activité récréative, impact, gestion ».



L'équipe de TVES EA 4477 vous remercie

Christelle.audouit@univ-lille1.fr

Alain Gauthier



ohm
Observatoires
Hommes-Milieux

